

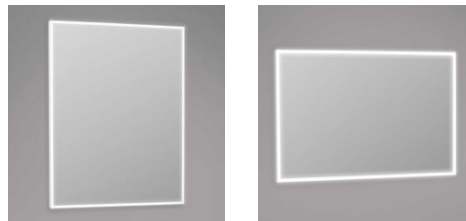
Grand Lux Ledvalopeilin asennus



dynamic
quality
SOLUTION

1. Pakkauksen sisältö:

- Peili 500x900, 600x700, 600x900 tai 700x900mm
- Seinäasennusrima, lukitushelat, kiinnitysruuvit ja seinätulpat

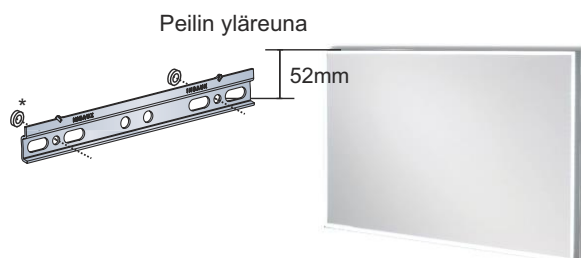


2. Peilin asennus:

- Peili voidaan asentaa sekä pysty- että vaakasuuntaan, varmista asennuspaikan tukevuus ja kantokyky.

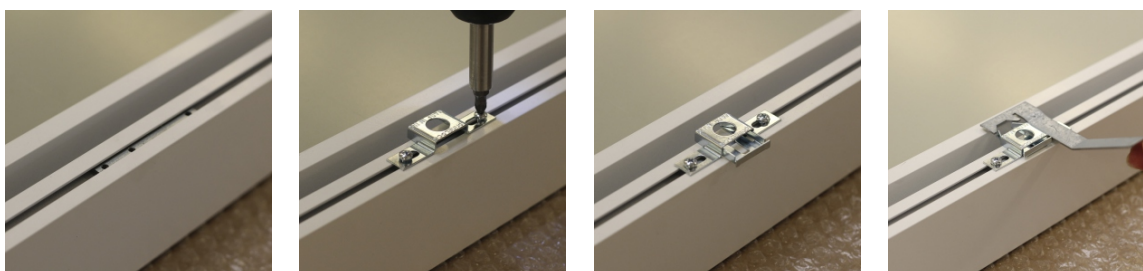
2.1. Kiinnitys seinään:

- Peili asennetaan erillisellä seinäasennusrimalla. Asennusriman kiinnityskohta on 52mm peilin yläreunan alapuolella.
- Merkitse kiinnityskohta käyttäen tarvittaessa apuna vatupassia tai mittaa kiinnityskohdat halutulle korkeudelle.
- Huom! Käytettäessä lukitushelaa (suositus) tulee asennusriman alle asentaa mukana toimitettavat isommat muoviprikat (*)
- Ruuvaa asennusrima seinään, käytä tarvittaessa seinätulppia.
- Nosta peili paikoilleen ripustamalla se kehyksessä olevasta urasta asennusrimaan.



2.2. Lukitushelan asennus:

- Lukitushelaa suositellaan käytettäväksi kiinteää peiliasennusta varten. Lukitushela asennetaan peilin alareunaan (tai sivulle mikäli avaimen käyttö alareunassa ei ole mahdollista).
- Peilikehyksen joka sivulla on liikuteltava lattarauta. Ruuvaa lukitushela lattarautaan M3 ruuveilla (mukana). Kiristämällä ruuvit lattarauta lukittuu paikoilleen.
- Nosta peili takaisin asennusrimalle. Säädä peili sivuttaissuunnassa halutulle kohdalle ja merkitse lukitushelan sijainti seinässä sivuttaissuunnassa. Merkitse myös kehyksen ulkoreuna.
- Nosta peili pois paikoiltaan ja mittaa lukitushelan seinäruuvien paikka 12mm peilikehyksen reunan yläpuolelle. Kiinnitä ruuvi seinään tarvittaessa seinätulppaa apuna käyttäen. Jätä ruuvien kanta 4mm irti seinästä.
- Aseta peili paikoilleen ja kohdista seinäruuvien kanta lukitushelan pyöreään reikään. Työnnä lukitushelan vastakappale paikoilleen sileä puoli seinää kohti.
- Lukitushela avataan erillisellä avaimella (mukana) painamalla lukitushela peilin takaa ulos.



jatkuu...

Grand Lux Ledvalopeilin asennus

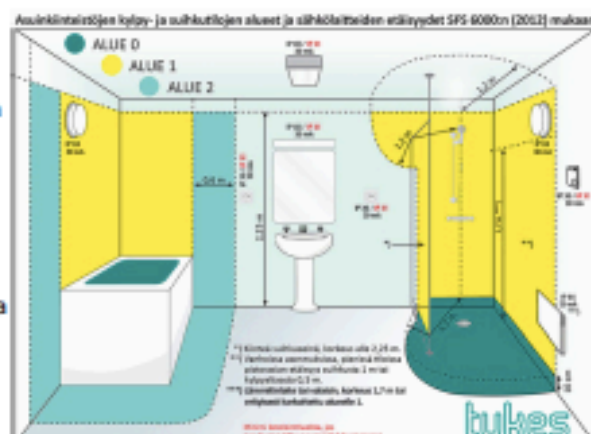
...jatkuu

3. Peilin asennusalueet ja kotelointiluokka:

- Peilin kotelointiluokka (IP luokitus) on Ip44 peilin ollessa asennettuna,
- Ip44 luokitus tarkoittaa että peili on suojattu kosteudelta oikein asennettuna
- Peili on suositeltavaa asentaa alueille 2 ja 3 (ks. kuva)

4. Sähkökytkennät:

- Vain valtuutettu sähköasentaja voi kytkeä Grand Lux ledvalopeilin sähköverkkoon (230V 50Hz)
- Mikäli peili asennetaan virtalähteeseen ilman pistotulppaa, on huolehdittava että peili on sääntöjen mukaan kiinteästi asennettu seinään, esim. esitetty irrotaminen kannattimilla, lukitusheijan avulla (ks. lukitusheijan asennus)
- Tuote ei sisällä vikavirtakytkintä



5. Takuu ja huolto:

- Peilillä on 3 vuoden takuu. Takuu koskee vain valmistusvikoja. Takuu ei koske tuotteen rikkoutumista, joka johtuu esim. väärästä kuljetuksesta tai asennuksesta, väärästä käsittelystä, väärästä huolto- tai puhdistustoimenpiteestä tai mekaanisesta iskusta.
- Varaosa tarpeiden osalta ota yhteyttä jälleenmyyjääsi.
- Puhdista peili vain vedellä kostutetulla liinalla ja kuivaa nukkaamattomalla liinalla. Kemikaalien käyttö ja hankaaminen saattaa vaurioittaa peilin pintaa tai hopeointia.

6. Tekniset tiedot:

Supply voltage (Pif. U): 220-240V~50/60Hz
IP44 ta=55°C max.

LedMirror Grand Lux 600x700
Model: 122875
Led voltage (Sec. U): 24Vdc
P: 15,1W I:0,63A

LedMirror Grand Lux 500x900
Model: 122873
Led voltage (Sec. U): 24Vdc
P: 16,6W I:0,69A

LedMirror Grand Lux 600x900
Model: 122876
Led voltage (Sec. U): 24Vdc
P: 17,8W I:0,74A

LedMirror Grand Lux 700x900
Model: 122877
Led voltage (Sec. U): 24Vdc
P: 18,9W I:0,79A



VALMISTETTU
SUOMESSA

Peilin asennus Ebir kylpyhuonevalaisimen kanssa

Peilin kehikseen on mahdollista asentaa erikseen tilattava Ebir kylpyhuonevalaisin, esim. Esther, Pandora tai Nikita. Valaisimen kanssa asennettaessa Grand Lux peili tulisi asentaa kiinteästi mukana toimitettavien lukitusheijojen avulla. Noudata valaisimen mukana toimitettua ohjetta asennuksessa.

1. Kiinnitys peilikehykseen:

- Peilin kehiksessä on joka sivulla liikuteltava lattarauta johon sekä valaisimen että lukitusheijan saa kiinnitettyä M3 ruuvilla. 900mm peilisivussa lattarautoja on kaksi Esther 800mm valaisinta varten (valaisimessa kaksi kiinnityspistettä).

2. Asennusalueet ja kotelointiluokka:

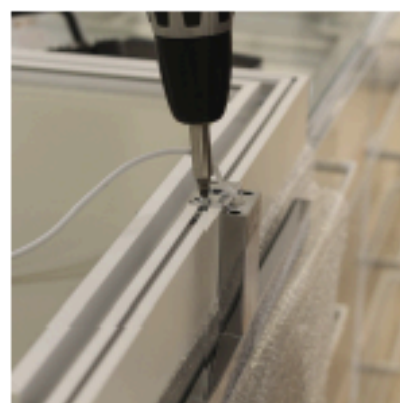
- Ebir valaisimen kotelointiluokka (IP luokitus) on IP44, joka tarkoittaa, että valaisin on suojattu kosteudelta oikein asennettuna.
- Valaisimella varustettu peili on suositeltavaa asentaa alueille 2 ja 3.

3. Kytkeminen virtalähteeseen:

- Mikäli valaisimessa on valmiina virtajohto europlug -pistokkeella voidaan valaisin yhdistää suoraan 230V pistotulppaan.
- **HUOMI** Mikäli valaisin on tarkoitus asentaa virtalähteeseen ilman pistoketta, saa kytkennän suorittaa vain valtuutettu sähköasentaja.
- Ebir valaisin ei sisällä vikavirtakytkintä



Europlug -pistoke



Valaisimen takuuedot sekä käyttöohjeet löytyvät valaisimen omasta pakkauksesta.